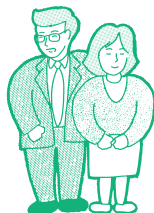


漢方薬  
**リバイチンS**<sup>®</sup>

特 徴

- 中高年になり身体機能が低下しますと、疲労しやすい、腰痛、肩こり、手足のしびれなどの症状があらわれます。
- リバイチンSはこのような症状を改善するほか、排尿困難や頻尿、かすみ目といった中高年特有の症状にも良く効きます。
- 新陳代謝機能の低下を改善し、強壯作用のある薬用ニンジンをはじめ、漢方薬「八味地黄丸」の各生薬を配合しています。



⚠ 使用上の注意

❌ してはいけないこと

(守らないと現在の症状が悪化したり、副作用が起こりやすくなります)  
次の人は服用しないでください

- (1) 胃腸の弱い人。 (2) 下痢しやすい人。



相談すること

1. 次の人は服用前に医師、薬剤師又は登録販売者に相談してください  
(1) 医師の治療を受けている人。  
(2) 妊婦又は妊娠していると思われる人。  
(3) のぼせが強く赤ら顔で体力の充実している人。  
(4) 今までに薬などにより発疹・発赤、かゆみ等を起こしたことがある人。
2. 服用後、次の症状があらわれた場合は副作用の可能性があるので、直ちに服用を中止し、この文書を持って医師、薬剤師又は登録販売者に相談してください

関係部位	症 状
皮 膚	発疹・発赤、かゆみ
消 化 器	食欲不振、胃部不快感、腹痛
そ の 他	動悸、のぼせ、口唇・舌のしびれ

3. 服用後、次の症状があらわれることがあるので、このような症状の持続又は増強が見られた場合には、服用を中止し、この文書を持って医師、薬剤師又は登録販売者に相談してください  
下痢
4. 1ヵ月位服用しても症状がよくならない場合は服用を中止し、この文書を持って医師、薬剤師又は登録販売者に相談してください

効 能

疲れやすくて、四肢が冷えやすく、尿量減少又は多尿で時に口渴がある次の諸症：下肢痛、腰痛、しびれ、老人のかすみ目、かゆみ、排尿困難、頻尿、むくみ、倦怠感、肩こり



腰 痛



排尿困難

倦怠感

## 用法・用量

次の量を食後に、水またはお湯でかまずに服用してください。

年齢	1回量	1日服用回数
成人（15歳以上）	5錠	3回
15歳未満	服用しないでください	

<用法・用量に関連する注意>

- (1) 小児には服用させないでください。
- (2) 用法・用量を厳守してください。

## 成分・分量

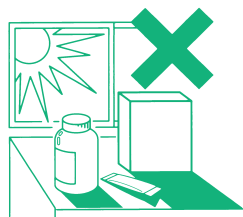
15錠（成人の1日服用量）中

成分	含量
ジオウ（地黄）	800 mg
サンヤク（山薬）	400 mg
ブクリョウ（茯苓）	400 mg
サンシュユ（山茱萸）	400 mg
タクシャ（沢瀉）	400 mg
ポタンピ（牡丹皮）	400 mg
ケイヒ（桂皮）	133 mg
ブシ末（附子末）	67 mg
ニンジン（人参）	400 mg

添加物として乳糖、ゼラチン、炭酸Ca、タルク、ポビドン、カルメロースCa、ステアリン酸Mg、ヒプロメロース、セラック、アラビアゴム、酸化チタン、ヒマシ油、白糖、カルナウバロウを含有します。

## 保管及び取扱い上の注意

- (1) 直射日光の当たらない、湿気の少ない涼しい所に密栓して保管してください。
- (2) 小児の手の届かない所に保管してください。
- (3) 他の容器に入れ替えないでください（誤用の原因になったり品質が変化します）。



**包装** 150錠 300錠 450錠

本製品についてのお問い合わせは、お買い求めのお店又は下記にお願い申し上げます。

日邦薬品工業株式会社 お客様相談室

☎ 03(3370)7174(代) (9:00~17:00 土・日・祝日を除く)

発売元



**日邦薬品工業株式会社**

東京都渋谷区代々木3-46-16

製造販売元



**大草薬品株式会社**

神奈川県横須賀市森崎1-17-15